

OSR 6131.90.2019.ANP.

13.05.2019r. p. Redniński
Jad

Gmina Jastków

Panieńszczyzna ul. Chmielowa 3, 21-002 Jastków

Obiekt : Działka nr 93/9

Urząd Gminy Jastków
ul. Chmielowa 3, 21-002 Jastków
1468.19.DG
Wpłynęło dn. 10-05-2019
Przyjęto przez:
Justyna Koroluk

00G00H3PR



Temat :Przeгляд drzewostanu na terenie zespołu pałacowo- parkowego w Panieńszczyźnie

Autor opracowania : inż. Marta Kałużniacka

Lublin ,maj 2019

Przegląd drzewostanu

rosnącego na terenie zabytkowego zespołu pałacowo-parkowego w Panieńszczyźnie

Dane wejściowe.

Podstawą opracowania jest zlecenie OŚR.6131.90.2019.ANP.1 Gminy Jastków z dnia 15 kwietnia 2019 .

Celem opracowania jest dokonanie analizy stanu zdrowotnego drzew rosnących na działce nr 93/3 w celu wyeliminowania zagrożenia dla ludzi i mienia oraz utrzymania drzew we właściwym stanie zdrowotnym.

Dla potrzeb opracowania wykorzystano „Projekt rewaloryzacji zabytkowego założenia pałacowo-parkowego w Panieńszczyźnie. Inwentaryzacja terenu i szaty roślinnej .Projekt gospodarki drzewostanem.” Autorstwa mgr inż.Iwony Brankiewicz, Sługocin 2015.

Park na terenie którego rosną omawiane drzewa jest wpisany do rejestru zabytków województwa lubelskiego jako zespół pałacowo-parkowy w Panieńszczyźnie pod nr A/736.

Metodyka opracowania

Dokonano przeglądu całego drzewostanu parkowego pod kątem ewentualnego zagrożenia dla bezpieczeństwa ludzi i mienia , szczególną uwagę poświęcając najstarszym i najcenniejszym drzewom układu.

Opracowanie składa się :

1.Części opisowej

2.Wykazu drzew poddawanych ocenie, przedstawionym w formie tabelarycznej zawierającej

- kolumna 1- numer nadany przez autorkę inwentaryzacji
- kolumna 2- Nazwę gatunkową drzewa w nomenklaturze polskiej i łacińskiej
- kolumna 3 - Obwód pnia mierzony na wysokości pierśnicy (130 cm) podany w centymetrach
- kolumna 4 - Średnicę korony drzewa lub krzewu -podaną w metrach
- kolumna 5 - Orientacyjną wysokość podaną w metrach
- kolumna 6 - Uwagi dotyczące stanu drzewa orz zalecenia dotyczące omawianych egzemplarzy

3.Dokumentacji fotograficznej

4.Części graficznej

W opracowaniu zachowano numerację oraz wykorzystano mapę zawartą w materiałach źródłowych udostępnionych przez Zamawiającego .

Ogledziny terenowe przeprowadzono w dniu 1 i 2 maja 2019 w okresie wiosennego rozwijania liści

Autorka opracowania nie posiada narzędzi i nie jest w stanie ocenić stopnia zniszczenia systemów korzeniowych drzew

Opis drzew

Opis stanu poszczególnych drzew przedstawiono w układzie tabelarycznym. Stan drzew ocenia się jako umiarkowanie dobry i stosowny do ich wieku i gatunku .Na obecny stan zdrowotny drzew wpływ ma wiele czynników a przede wszystkim naturalne procesy starzenia się drzew oraz wzajemna konkurencja świetlna pomiędzy poszczególnymi egzemplarzami oraz inne czynniki biotyczne czy antropomorficzne.

Wiele najstarszych i najcenniejszych dla zadrzewienia parkowego drzew w latach ubiegłych poddawanych było cyklicznym zabiegom pielęgnacyjnym.

Podczas przeglądu drzewostanu wskazano 60 drzew których stan może wskazywać na zagrożenie dla bezpieczeństwa ludzi i mienia. Z tych 60 drzew 16 wskazano do usunięcia gdyż brak jest technicznych lub przyrodniczych sposobów do poprawienia ich stanu. Są to drzewa martwe ,chore lub o zachwianej statyce. Do usunięcia zakwalifikowano 4 jesiony (nr inw.24,324,356,518'),4 graby(nr25,190,201,523),3 klony(141,184,336) ,jeden egzemplarz robinii(nr529) 1 sosnę(nr84),1 wierzbę (nr73) i 1 czeremchę (nr333).Czeremcha jest wykrotem , leży oparta o sąsiednie drzewo a wierzba to pień z odłamaną koroną i żyjącym pędem.W przypadku lipy nr 61 uzasadnionym wydaje się usunięcie połowy drzewa pękniętego w rozwidleniu dwóch pni, przy czym drzewo to ma ograniczony system korzeniowy ,rośnie przy stawie i przepuście,a druga jego połowa pochylona jest nad alejką parkową.

Pozostałe drzewa należy poddać je zabiegom pielęgnacyjnym polegającym na:

- Cięciu sanitarnym
- Częściowej redukcji konarów
- Obniżeniu koron drzew
- Oczyszczeniu wlotów ubytków
- Sprawdzeniu bądź wymianie istniejących wiązań linowych na wiązania typu Cobra
- Usunięciu zawieszonych ,odłamanych konarów

Charakterystyka podstawowych prac pielęgnacyjno – konserwacyjnych.

Cięcia.

1. cięcia sanitarne i korygujące
2. zabezpieczenia ubytków

Podstawowe pojęcia:

cięcie sanitarne – usunięcie konarów i gałęzi chorych, zagrzybionych, martwych i połamanych, poprawienie wadliwych cięć

cięcie korygujące – poprawiające statykę drzew, niwelujące wady korony, zapobiegające rozłamaniem, usunięcie gałęzi i konarów konkurujących z koronami sąsiadujących drzew

Uwagi do zabiegów cięcia drzew

- optymalny okres cięcia – po rozwoju liści do połowy września
- usuwanie gałęzi przeprowadzać metodą trzech cięć
- rany po cięciach gałęzi martwych, o średnicy powyżej 10 cm po zabezpieczeniu kallusa LakBalsamem
- Brzegi rany po cięciach gałęzi żywych o średnicy do 20 cm zabezpieczyć preparatem grzybobójczym Funaben 3 lub LakBalsamem
- cięcia korygujące prowadzić usuwając maksymalnie 20 % masy asymilacyjnej korony(w jednym nawrocie)
-

Zabezpieczenie ubytków

Są to zabiegi polegające na usunięciu z wnętrza ubytku wszelkich zanieczyszczeń utrudniających proces obsuszania drewna, na usunięciu tkanki chorej, o znacznym stopniu rozkładu porażonej przez patogeny grzybowe.

Uwagi do sposobu zabezpieczania ubytków

- zabiegi lecznicze można wykonywać przez cały rok poza gatunkami charakteryzującymi się tzw”płaczem wiosennym”-po rozwoju liści
- w przypadku ubytków powierzchniowych rany po oczyszczeniu zabezpieczyć preparatem grzybobójczym Funaben 3
- powierzchnie martwe o średnicy powyżej 10 cm zabezpieczyć Drewnochronem w kolorze zbliżonym do barwy kory drzewa
- drewno martwe podczas zabiegu zabezpieczania powinno być suche
- ubytki wgłębne oczyścić z drewna martwego, nie posiadającego właściwości mechanicznych
- należy unikać powiększania ran w stopniu większym niż konieczne
- nie wolno kaleczyć i niszczyć kallusa
- kształt rany profilować z uwzględnieniem możliwości odpływu wody

Wykonanie zabiegów leczniczo-pielęgnacyjnych na drzewostanie należy powierzyć specjalistycznej firmie posiadającej doświadczenie w prowadzeniu tego typu pracach.

Przebieg drzewostanu zespół pałacowo-parkowy Panieńszczyzna wiosna 2019

Lp	NR	Gatunek drzewa	Obwód pnia /cm/	Ø korony / m/	Wys. drzewa /m/	Uwagi dotyczące drzewa	Proponowane dyspozycje
1	14	Jesion wyniosły/Fraxinus excelsior	273	12	28	uschnięte konary	cięcie sanitarne,
2	23	Lipa drobnolistna/Tilia cordata	243	14	20	połamane zawieszane konary, oparte o nią korony jesionu 24 i grabu 25	cięcie sanitarne
3	24	Jesion wyniosły/Fraxinus excelsior	270	10	28	Pień pęknięty na długości 0-5m pomiędzy konarami szkieletowymi, rozerwany jeden z konarów szkieletowych na długości 2,5m, jeden z konarów oderwanych oparty o sąsiadującą lipę	drzewo stanowi zagrożenie dla bezpieczeństwa, do usunięcia
4	25	Grab pospolity/Carpinus betulus	131	6	12	U podstawy pnia wypróchniały ubytek, uschnięte główne konary szkieletowe, oparte o lipę 23	drzewo stanowi zagrożenie dla bezpieczeństwa, do usunięcia
5	27	Grab pospolity/Carpinus betulus	128	6	14	liczny posusz	cięcie sanitarne
6	29	Lipa drobnolistna/Tilia cordata	188	6	14	liczny posusz, nadpalona, nadcięty pień	cięcie sanitarne, zabezpieczyć ranę na pniu
7	50	Jesion wyniosły/Fraxinus excelsior	330	12	35	drzewo z założonym wiązaniem przelotowym w stanie bezlistnym naprężone, posusz konarów	cięcie sanitarne, założyć dodatkowe wiązanie typu Cobra
8	52	Grab pospolity/Carpinus betulus	210	10	17	korona pochylona, ostry kąt w rozwidleniu konarów szkieletowych	cięcie sanitarne, podwiązać konar-wiązanie typu Cobra
9	53	Lipa drobnolistna/Tilia cordata	210	8	17	korona pochylona nad alejką, posusz	cięcie sanitarne i korygujące skrócić konar nad alejką
10	54	Jesion wyniosły/Fraxinus excelsior	373	10	32	drzewo z założonym wiązaniem przelotowym w stanie bezlistnym, posusz konarów, tyłce	cięcie sanitarne, założyć dodatkowe wiązanie typu Cobra
11	59	Jesion wyniosły/Fraxinus excelsior	350	12	32	wyróchniałe ubytki w części odziomkowej i w nabięgach korzeniowych, odlamany konar szkieletowy, liczny posusz	Cięcie sanitarne, wskazany monitoring drzewa
12	60	Jesion wyniosły/Fraxinus excelsior	310	12	32	liczny posusz konarów	cięcie sanitarne

Przebieg drzewostanu zespół pałacowo-parkowy Panieńszczyzna wiosna 2019

Lp	NR	Gatunek drzewa	Obwód pnia /cm/	Ø korony / m/	Wys. drzewa /m/	Uwagi dotyczące drzewa	Proponowane dyspozycje
13	61	Lipa drobnolistna/Tilia cordata	190+185	14	24	dwa pnie, pomiędzy nimi pęknięcie, wypróchniały ubytek, ograniczony od strony stawu i przepustu system korzeniowy, konar nad alejką	cięcie sanitarne i korygujące- odciążyć koronę od strony alejki, część drzewa od strony stawu grozi wykośnięciem do usunięcia 1/2 drzewa
14	62	Lipa drobnolistna/Tilia cordata	234	12	24	ograniczony system korzeniowy od strony stawu, odłamany konar	obniżyć koronę, cięcie sanitarne
15	63	Lipa drobnolistna/Tilia cordata	243	12	23	odłamany, zawieszony konar, ociera konary 62	cięcie sanitarne i korygujące
16	68	Lipa drobnolistna/Tilia cordata	118	6	12	odłamane, zawieszony konar wierzchołkowe	cięcie sanitarne
17	69	Wierzba krucha/Salix fragilis	249	13	18	liczny posusz, korona wybiegnięta	obniżyć koronę, cięcie sanitarne
18	70	Wierzba krucha/Salix fragilis	150	8	18	liczny posusz, korona wybiegnięta	obniżyć koronę, cięcie sanitarne
19	72	Grab pospolity/Carpinus betulus	242	10	18	zawieszony konar z wierzby	zdejść odłamany, zawieszony konar
20	73	Wierzba krucha/Salix fragilis	490	3	7	odłamana korona, liczne owocniki huby na pozostałym fragmencie pnia	drzewo do usunięcia
21	84	Sosna pospolita/Pinus silvestris	174	4	22	korona wybiegnięta, zredukowana, uschnięta w 50 %, ubytek w koronie po oderwanym fragmencie korony, w kolizji światłoprzennej z sąsiednimi drzewami	drzewo do usunięcia
22	93	Grab pospolity/Carpinus betulus	303	14	20	korona pochylona nad alejką, posusz, odłamane konary	cięcie sanitarne
23	98	Jesion wyniosły/Fraxinus excelsior	309	10	30	liczny posusz konarów, ostre kąty w rozwidleniach konarów	zatożyć 3 wiązania typu Cobra, cięcie sanitarne
24	100	Dąb szypułkowy/Quercus robur	360	12	22	pień pochylony, liczny posusz	cięcie sanitarne
25	101	Topola kanadyjska/Populus canadensis	310	10	22	odłamane, zawieszony konar	cięcie sanitarne
26	102	Lipa drobnolistna/Tilia cordata	245	7	18	korona pochylona nad alejką, posusz	cięcie sanitarne i korygujące

Przebieg drzewostanu zespół pałacowo-parkowy Panińszczyzna wiosna 2019

Lp	NR	Gatunek drzewa	Obwód pnia /cm/	Ø korony / m/	Wys. drzewa /m/	Uwagi dotyczące drzewa	Proponowane dyspozycje
27	103	Jesion wyniosły/Fraxinus excelsior	286	6	17	listwy mrozowe, posusz konarów, wadliwe cięcia ZE	cięcie sanitarne i korygujące
28	105	Lipa drobnolistna/Tilia cordata	285	6	18	zawieszony konar	zdrząc zwieszony konar
29	141	Klon pospolity/Acer platanoides	307	6	21	odłamane główne konary szkieletowe- pozostały wypróchniałe tylice, żyje jeden konar	drzewo do usunięcia
30	142	Klon pospolity/Acer platanoides	260	16	20	Pęknięcia między konarami szkieletowymi	cięcie sanitarne, założyć dwa wiązania typu Cobra
31	157	Grab pospolity/Carpinus betulus	232	12	22	pień pochylony, korona oparta o sąsiednie drzewo, pęknięcie między konarami szkieletowymi, posusz	cięcie sanitarne i korygujące założyć wiązanie typu Cobra
32-37	162-167	Jesion wyniosły/Fraxinus excelsior	3x310, 320, 330, 360	12-15	30	posusz konarów, zawieszony odłamane konary	cięcie sanitarne
38	184	Klon pospolity/Acer platanoides	320	10	24	owocniki huby na pniu i w koronie, pień pochylony, liczny posusz, poza aktualnym ogrodzeniem	drzewo do usunięcia
39	190	Grab pospolity/Carpinus betulus	105	4	20	całkowicie martwy, w ogrodzeniu	drzewo do usunięcia
40	201	Grab pospolity/Carpinus betulus	92	4	13	wypróchniałą ubytek w pniu, 0-1m, i w koronie, pochylony nad ogrodzeniem, uschnięte konary szkieletowe	drzewo do usunięcia
41	203	Grab pospolity/Carpinus betulus	235	7	18	pęknięcie między pniami 0-1,8m, posusz	cięcie sanitarne, założyć dwa wiązania typu Cobra
42	250	Grab pospolity/Carpinus betulus	170	6	17	odłamane, zawieszony konary	cięcie sanitarne
43	268	Grab pospolity/Carpinus betulus	220	6	18	liczny posusz, odłamane zawieszony konary	cięcie sanitarne
44	282	Wierzba krucha/Salix fragilis	300	8	5	ubytek kominowy w pniu, huba, odłamany zawieszony konar	radikalnie obniżyć koronę, cięcie sanitarne

Przebieg drzewostanu zespół pałacowo-parkowy Panieńszczyzna wiosna 2019

Lp	NR	Gatunek drzewa	Obwód pnia /cm/	Ø korony / m/	Wys. drzewa /m/	Uwagi dotyczące drzewa	Proponowane dyspozycje
45	324	Jesion-wyniosły/Fraxinus excelsior	228	9	26	listwa piorunowa na całej długości pnia,liczny posusz,zawieszony konary,zamiera	drzewo do usunięcia
46	333	Czeremcha pospolita/Prunus padus	60	4	7	wykrot, korona-oparta o sąsiednie drzewo	drzewo do usunięcia
47	336	Klon pospolity/Acer platanoides	167	6	12	pod okapem grabu,ubytek w dolnej części pnia po oderwanym-pniu,pień pęknięty,korona pochylona nad alejką	drzewo do usunięcia
48	356	Jesion wyniosły/Fraxinus excelsior	170	6	20	zawieszony konar	usunąć konar
49	411	Jesion wyniosły/Fraxinus excelsior	460	14	25	ostry kąt między konarami szkieletowymi,posusz	cięcie sanitarne,założyć 2 wiązania typu Cobra
50	495	Lipa dronolistna	203	7	18	Jeden z konarów szkieletowych pochylony nad alejką,korona niesymetryczna	podwiązać i skrócić konar odchodzący pod ostrym kątem od pnia,cięcie sanitarne
51	505	Klon pospolity/Acer platanoides	145	4	17	zawieszony konar z jesionu	zjąć zwieszony konar
52	510	Grab pospolity/Carpinus betulus	200	8	16	zawieszony konar z jesionu	zjąć zwieszony konar
53	518	Jesion-wyniosły/Fraxinus excelsior	50/70	3	12	naderwany system korzeniowy,pień pochylony,nad ogrodzeniem pod okpem sąsiednich drzew	drzewo do usunięcia
54	523	Grab pospolity/Carpinus betulus	81	4	12	uschnięte konary szkieletowe,oparty o sąsiednie drzewo	drzewo do usunięcia
55	528	Jesion wyniosły/Fraxinus excelsior	298	10	28	listwa mrozowa,posusz konarów, odłamane, zawieszony konary	cięcie sanitarne
56	529	Robinia-akacja/Robinia pseudoacacia	214	6	25	Pień z ubytkiem kominowym ,odłamane konary szkieletowe na wysokości 6m,żyje 1 konar liczny posusz,w kolizji przestrzennej z modrzewiem 562	drzewo do usunięcia
57	545	Klon pospolity/Acer platanoides	178	6	13	oderwany konar szkieletowy-pozostał ubytek 0-4m z wypróchniałą podstawą,pień pęknięty	drzewo do usunięcia

Przebieg drzewostanu zespół pałacowo-parkowy Panińszczyzna wiosna 2019

Lp	NR	Gatunek drzewa	Obwód pnia /cm/	Ø korony / m/	Wys. drzewa /m/	Uwagi dotyczące drzewa	Proponowane dyspozycje
58	562	Modrzew europejski/Larix decidua	250	14	25	liczny posusz, tyłce po odłamanych konarach	cięcie sanitarne
59	585	Klon pospolity/Acer platanoides	116	5	11	zawieszony konar jesionu	zdrząć zwieszony konar
60	669	Jesion wyniosły/Fraxinus excelsior	302	12	28	liczny posusz, odłamane, zawieszony konary	cięcie sanitarne
61	670	Topola kanadyjska/Populus canadensis	307	15	24	liczny posusz, konary nad drogą	cięcie sanitarne

33

37



Fot 1 Grab nr 25- korona oparta o sąsiednie drzewo



Fot.2 Ubytek u podstawy grabu nr 25



Fot.3 Pęknięty pień jesionu nr 24



Fot.4 Rozerwana korona jesionu nr 24



Fot.5 Wierzyby 69 i 70



Fot.6 Pozostałość wierzyby nr 73



Fot.7 Zawieszony konar wierzby w koronie grabu nr 72



Fot.8 Lipy nr 61-63



Fot.9 Pęknięcie między pniami lipy nr 61



Fot.10 Grab nr 93 z uschniętymi konarami nad aleją



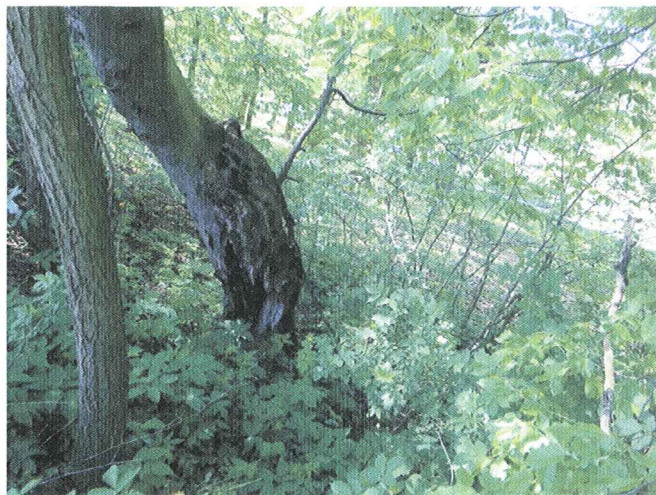
Fot .11 Wybiegnięta sosna nr 84



Fot.12 Topola nr 101 i lipa nr 102



Fot.13 Uschnięty grab nr 190



Fot.14 Wypróchniały pień grabu nr 201



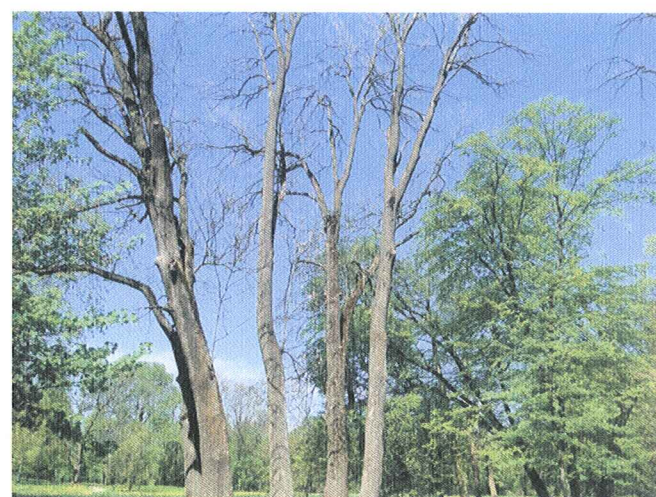
Fot.15 Pękający pień grabu nr 203



Fot.16 Klony nr 141 i 142



Fot.17 Grab nr 157



Fot.18 Grupa jesionów nr 162-167



Fot.19 Złamane konary w koronie wierzby nr 282



Fot.20 Ubytek i pęknięty pień klonu nr 336



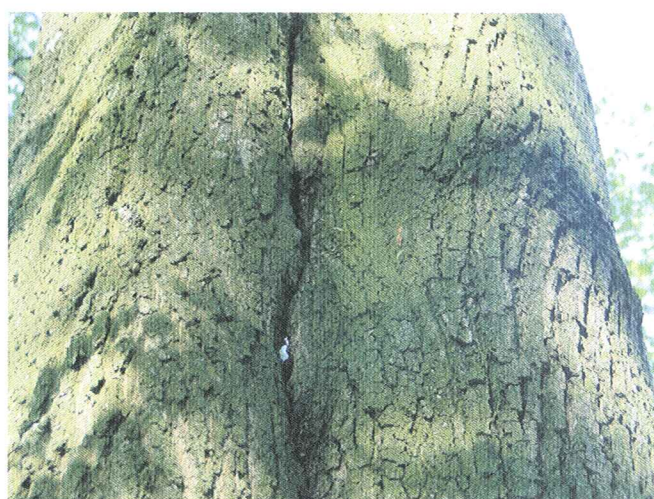
Fot.21 Czeremcha nr 333 wykrot



Fot.22 Ubytek w pniu klonu nr 545



Fot.23 Robinia nr 529



Fot.24 Pęknięty pień klonu



Fot.25 Jesion wyniosły nr.518'



Fot.26 Lipa nr 495



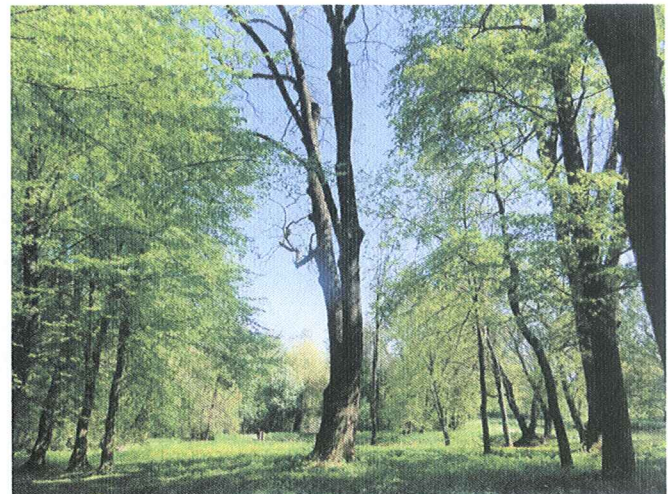
Fot.27 Zawieszony konar w koronie klonu nr 585



Fot.28 Wypróchniały ubytek u podstawy jesionu nr 59



Fot.29 Jesiony nr 59 i60



Fot.30 Jesion nr 58