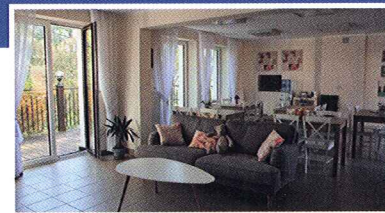


POWRÓT DO ZDROWIA – POWRÓT DO PRACY



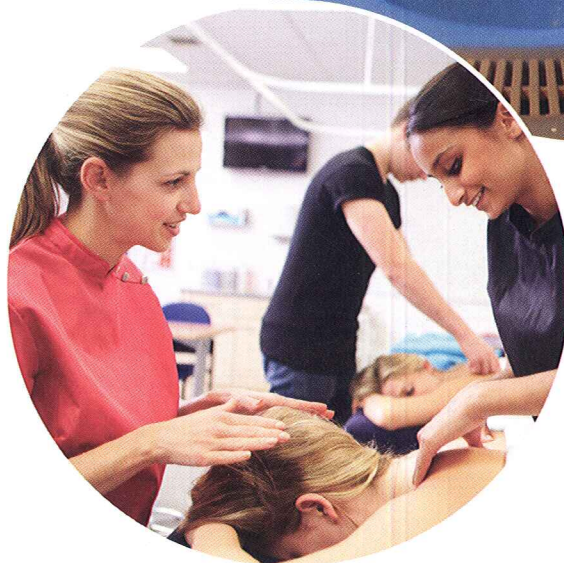
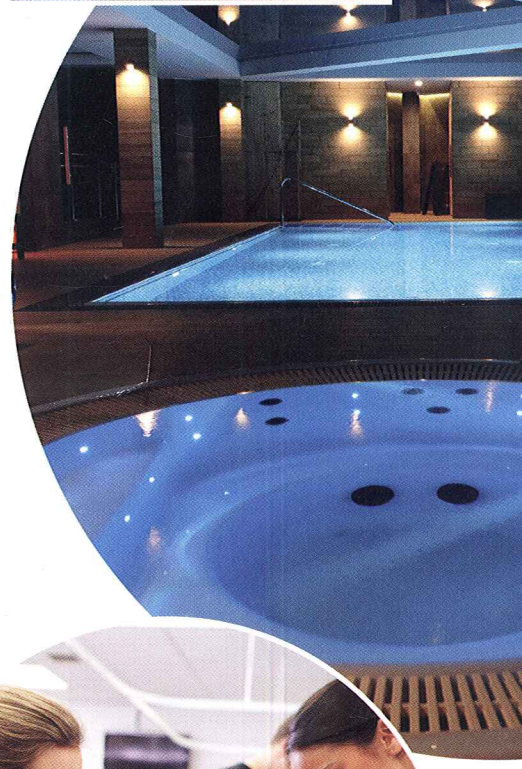
Jeśli z powodu wypadku lub pogorszenia stanu zdrowia nie możesz wykonywać dotychczasowej pracy, a chcesz być nadal aktywny zawodowo i żyć pełnią życia - zgłoś się do nas i weź udział w bezpłatnej rehabilitacji kompleksowej - zawodowej, psychospołecznej i medycznej.

Pozwól sobie pomóc, zgłoś się do nowego Programu Rehabilitacji Kompleksowej!

Do kogo skierowany jest Program?

Rehabilitacja Kompleksowa to oferta dla osób, które z powodu choroby lub wypadku straciły możliwość wykonywania dotychczasowego zawodu, ale chciałyby podjąć inną pracę, adekwatną do ich zainteresowań i stanu zdrowia. To również szansa dla tych, którzy ze względów zdrowotnych nigdy nie pracowali, lecz chcieliby zmienić tę sytuację - zdobyć zawód i podjąć satysfakcjonującą pracę odpowiednią do ich możliwości zdrowotnych.

W powrocie do aktywności zawodowej pomagają **Ośrodki Rehabilitacji Kompleksowej**, oferując niezbędną rehabilitację i szeroką ofertę kursów zawodowych dostosowanych do potrzeb osób z ograniczeniami zdrowotnymi. Pobyt, rehabilitacja i szkolenia są bezpłatne.



Co oferuje Ośrodek Rehabilitacji Kompleksowej?

W Ośrodku Rehabilitacji Kompleksowej pomożemy Ci:

- ocenić Twój stan zdrowia i podjąć niezbędne działania, aby w jak największym stopniu odzyskać sprawność,
- odzyskać wiarę we własne możliwości, wybrać nowy zawód i zdobyć kwalifikacje niezbędne do jego wykonywania,
- znaleźć pracę dopasowaną do Twoich możliwości i potrzeb lub rozpocząć działalność gospodarczą.

Zgłosiłeś chęć udziału w rehabilitacji kompleksowej – co dalej?

- lekarz i psycholog ocenią Twój stan zdrowia i wystawią orzeczenie o potrzebie rehabilitacji kompleksowej,
- otrzymasz skierowanie z Państwowego Funduszu Osób Niepełnosprawnych do Ośrodka Rehabilitacji Kompleksowej z propozycją terminu zgłoszenia się do Ośrodka.

W Ośrodku możliwy jest pobyt z zakwaterowaniem i pełnym wyżywieniem. Jeśli jednak mieszkasz na tyle blisko, by codziennie dojeżdżać na zajęcia – to masz taką możliwość (wówczas otrzymasz posiłki w trakcie trwania zajęć).

Co Cię czeka w Ośrodku Rehabilitacji Kompleksowej?

Rehabilitacja kompleksowa rozpocznie się od dokładnej oceny przez specjalistów - lekarzy, rehabilitantów, psychologów i doradców zawodowych – stanu Twojego zdrowia, kondycji psychicznej oraz możliwości rozwoju zawodowego. Na tej podstawie przygotowany zostanie **Indywidualny Program Rehabilitacji** dostosowany do Twoich potrzeb i możliwości. Zostanie w nim określony ogólny cel rehabilitacji, dobrane do niego działania (zabiegi, szkolenia, spotkania ze specjalistami itp.) oraz harmonogram działań i sposób oceny ich efektów.

W przygotowaniu Indywidualnego Programu Rehabilitacji i jego realizacji będzie uczestniczyć zespół rehabilitacyjny w składzie:

- lekarz
- fizjoterapeuta
- psycholog
- doradca zawodowy
- pośrednik pracy
- terapeuta zajęciowy
- specjalista ds. zarządzania rehabilitacją
- inni specjaliści w zależności od potrzeb

Indywidualny Program Rehabilitacji będzie przygotowany **wspólnie z Tobą**.

W uzasadnionych przypadkach jeśli okaże się, że zaplanowane działania są nieskuteczne lub, że źle je tolerujesz, wówczas zespół rehabilitacyjny, w uzgodnieniu z Tobą, dokona zmian w Indywidualnym Programie Rehabilitacji.

Pamiętaj: żadne działanie nie zostanie podjęte bez Twojej zgody!

Celem rehabilitacji kompleksowej jest uzyskanie przez Ciebie zatrudnienia na otwartym rynku pracy lub założenie działalności gospodarczej.

Na rehabilitację kompleksową składają się trzy moduły: zawodowy, psychospołeczny i medyczny. W Indywidualnym Programie Rehabilitacji zostanie opisany sposób realizacji każdego z modułów.

Ośrodki Rehabilitacji Kompleksowej prowadzone są w ramach Projektu: „Wypracowanie i pilotażowe wdrożenie modelu kompleksowej rehabilitacji umożliwiającej podjęcie lub powrót do pracy” nr: POWR.02.06.00-00-0057/17 realizowanego przez Państwowy Fundusz Rehabilitacji Osób Niepełnosprawnych we współpracy z Zakładem Ubezpieczeń Społecznych oraz Centralnym Instytutem Ochrony Pracy – Państwowym Instytutem Badawczym.

Projekt finansowany jest przez Unię Europejską w ramach Europejskiego Funduszu Społecznego i przez Budżet Państwa.

Kontakt PFRON:

Infolinia: **(22) 50 55 600**

Adres email: **ork@pfron.org.pl**

www: rehabitacjakompleksowa.pfron.org.pl
